



Caractéristiques et instructions techniques



**8 Frame – Culasse usinée
Acier inoxydable
Pompe à plongeur**

**Standard 781-784-786
Avec rinçage externe**

781K

Avec boîte de réduction

781G1

Caractéristiques(*)

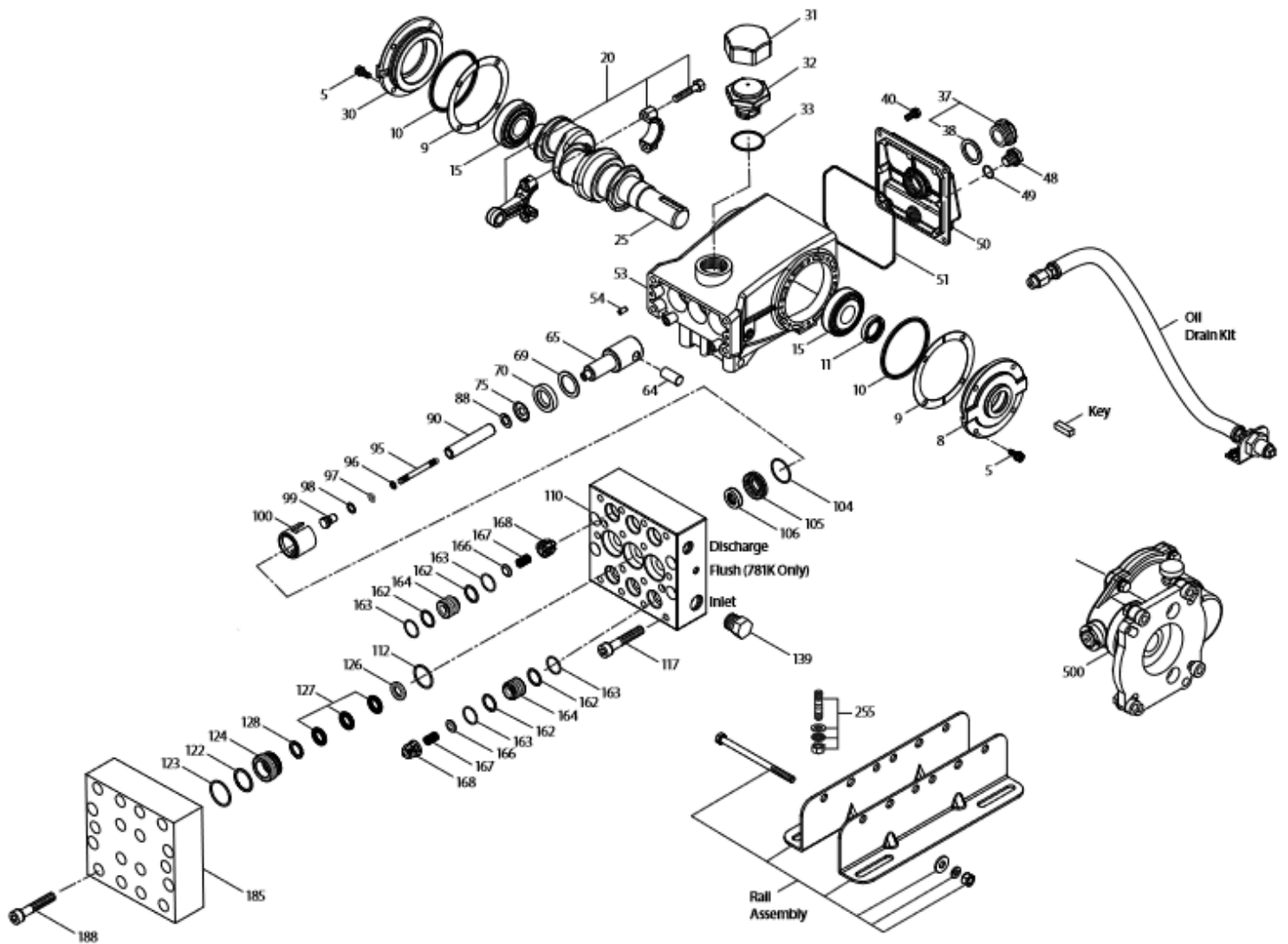
	Modèle 781/781K	Modèle 786	Modèle 784	Modèle 781G
Débit	15 L/min	11 L/min	9,1 l/min	17,0 l/min
Plage de pression	7 to 350 bar	7 to 350 bar	7 to 350 bar	7 to 350 bar
Tours/minute	1420 TPM	1420 TPM	1420 TPM	1700 TPM
Tours/minute moteur				3465 TPM

Caractéristiques générales:

Plage de pression d'aspiration	Précharge → 4,1 bar
Forage	14 mm
Coup	24 mm – 15 mm (784) – 18,5 mm (786)
Capacité du carter	0,75 L
Température maximale du liquide	71° C
Connexions d'aspiration (2)	1/2" NPTF
Connexions de rinçage (2)	1/8" NPTF
Connexions de décharge (2)	3/8" NPTF
Diamètre de l'arbre	24 mm
Poids	21,8 kg
Dimensions	334 x 235 x 154 mm

(*) Dérogations permises qu'après consultation, suivi d'une confirmation écrite par Cat Pumps.

Vue éclatée



Models
781, 781K, 781G1,
784, 786
May 2019

Liste des pièces détachées

Pièce	Num.	Mat.	Num.	Mat.	Description	Qté
	781/781G1		781K			
	784/786					
5	92538	S	92538	S	Vis avec rondelles (M6x16)	8
8	133571	ALE	133571	ALE	Couvercle de roulement (voir TB 118,123)	1
9	815280	FBR	815280	FBR	Rondelle butée, 2 pcs	1/2
10	12393	NBR	12393	NBR	Joint torique, couvercle de roulement	2
11	43222	NBR	43222	NBR	Joint d'étanchéité, huile, vilebrequin	1
15	43221	STL	43221	STL	Roulement à rouleaux	2
20	48863	TNM	48863	TNM	Bielle complète {6/02}	3
25	119234	FCM	119234	FCM	Vilebrequin, sortie simple (M24 w/60mm extension) (781,781K)	1
	46554	FCM	-	-	Vilebrequin, sortie simple (M24 w/34mm extension) (781G1)	1
	44591	FCM	-	-	Vilebrequin, sortie simple (M15 w/34mm extension) (784)	1
	44947	FCM	-	-	Vilebrequin, sortie simple (M18,5 w/34mm extension) (786)	1
30	133572	ALE	133572	ALE	Couvercle de roulement, fermé (voir TB 118,123)	1
31	<i>828710</i>	<i>PE</i>	<i>828710</i>	<i>PE</i>	<i>Protecteur, bouchon d'huile avec joint en mousse</i>	<i>1</i>
32	44666	RTP	44666	RTP	Bouchon d'huile, voûté	1
33	14177	NBR	14177	NBR	Joint torique, bouchon d'huile – 70D	1
37	92241	-	92241	-	Jauge d'huile – 80D	1
38	44428	NBR	44428	NBR	Joint plat flexible, jauge d'huile – 80D	1
40	92538	S	92538	S	Vis avec rondelles (M6x16) (voir TB 106)	4
48	25625	STCP	25625	STCP	Bouchon de vidange (1/4" x 19 BSP)	1
49	23170	NBR	23170	NBR	Joint torique, bouchon de vidange – 70D	1
50	133569	ALE	133569	ALE	Couvercle arrière {03/10} (voir TB 118,123)	1
51	14047	NBR	14047	NBR	Joint torique, couvercle arrière – 70D (voir TB 106)	1
53	133593	ALE	133593	ALE	Carter avec axes de guidage (voir TB 118,123)	1
54	27488	S	27488	S	Axe de guidage	2
64	43237	CM	43237	CM	Axe, croisillon	3
65	48913	SHS	48913	SHS	Tige de plongeur, court {05/02}	3
69	126589	STCP R	126589	STCP R	Rondelle, joint d'étanchéité huile	3
70	43228	NBR	43228	NBR	Joint d'étanchéité, huile, carter	3
75	43328	S	43328	S	Défecteur	3
88	45697	S	45697	S	Rondelle ouverte (M18)	3
90	45890	CC	45890	CC	Plongeur (M14x72)	3
95	89653	SS	89653	SS	Goujon, fixation de plongeur (M6x58)	3
96	43235	PTFE	43235	PTFE	Bague anti-extrusion, fixation de plongeur	3
97	17399	NBR	17399	NBR	Joint torique, fixation de plongeur – 80D	3
98	44041	SS	44041	SS	Rondelle, fixation de plongeur	3
99	49665	SS	49665	SS	Fixation de plongeur (M6)	3
100	995686	PVDF	995686	PVDF	Fixation, joint d'étanchéité (voir TB 105)	3
104	701734	NBR	701734	NBR	Joint torique, adaptateur d'aspiration – 70D	3
105	701587	SS	701587	SS	Adaptateur d'aspiration	3
106	48821	NBR	48821	NBR	Joint d'étanchéité, joint BP avec ressort en inox	3
110	49205	SS	-	-	Collecteur d'aspiration/décharge, culasse usinée	1
	-	-	49241	SS	Collecteur d'aspiration/décharge, culasse usinée, rinçée	1
112	701595	NBR	701595	NBR	Joint torique, garniture-V, entretoise – 70D	3
117	87952	S	87952	S	Vis à tête hexagonale (M10x55)	4
122	701598	PTFE	701598	PTFE	Bague anti-extrusion, garniture-V, cylindre	3
123	701596	NBR	701596	NBR	Joint torique, garniture-V, cylindre – 70D	3
124	701589	SS	701589	SS	Cylindre, garniture-V	3
126	701682	SS	701682	SS	Adaptateur, femelle	3
127	45895	SNG	45895	SNG	Garniture-V	9
128	701683	SS	701683	SS	Adaptateur, mâle	3
139	45156	SS	45156	SS	Bouchon collecteur d'aspiration/décharge (1/2" NPTM)	1

162	701599	PTFE	701599	PTFE	Bague anti-extrusion, siège de clapet	12
163	701597	NBR	701597	NBR	Joint torique, siège – 70D	12
164	701591	SS	701591	SS	Siège	6
166	701751	SS	701751	SS	Clapet	6
167	44056	SS	44056	SS	Ressort	6
168	44565	PVDF	44565	PVDF	Boîtier, ressort	6
185	49214	SS	49214	SS	Collecteur, clapet, culasse usinée	1
188	87952	S	87952	S	Vis à tête hexagonale (M10x55)	14
500	8071	-	-	-	<i>Boîte de réduction 1" (voir fiche individuelle)</i>	1

Les articles en gras sont uniques pour ces modèles de pompes particulier. *Les articles en italique sont facultatifs.*
 { } Date du dernier changement de la production. # huile de silicone/graisse nécessaire. R composants conformes à la directive RoHS. * Examinez les codes des matériaux pour les pièces individuelles. (ST4 peut généralement être utilisé comme alternative). Consultez 'Tech Bulletins' 024, 035, 036, 043, 053, 054, 061, 064, 067, 074, 083, 095, 105, 106, 118 et 123 pour plus d'informations.

CODES DES MATERIAUX

ALE	Aluminium Epoxy	NBR	Caoutchouc nitrile acrylique	SS	316 acier inoxydable
CC	Céramique	PE	Polyéthylène	ST4	PTFE4 spécial
CM	Chrome-molybdène	PTFE	Polytétrafluoréthylène pure	STCP	Acier chromé
EPDM	Ethylène propylène diène mon.	PVDF	Polyfluorure	STL	Acier
FBR	Fibre	RTP	Composite renforcé	STZP	Acier galvanisé
FCM	Chrome-molybdène forgé	S	304 acier inoxydable	TNM	Haute résistance spéciale
FPM	Fluorocarbène	SHS	304 acier inox haute résistance		
IPFE	I-Perfluorelastomère	SNG	Mélange spécial (Buna)		

PIECES & ACCESSOIRES OPTIONNELS

Pièce	Description	Qté
701883	Kit, joints – standard NBR	1
701884	Kit, clapets – standard NBR	2
30660	Kit, de montage	1
30645	Ensemble de rails	1
30243	Kit, montage direct	1
34334	Kit, vidange d'huile (3/8" x 24")	1

PIECES DE RECHANGE

Pièce	Description	Qté
30696	Pince, ouverture inverse	1
6119	Lubrifiant, anti-grippage	1
811483	Tête complete avec joints en NBR	1
811485	Tête complete avec joints en NBR – mod 781K	1

KIT DE JOINTS - 1 kit de joints requis par pompe

Modèle de pompe	NBR (standard)	FPM (0.0110)	EPDM (0.0220) #	IPFE (0.0770)	Description	Qté
781,781K,781G,784,786	701883	701920*	76883*	702843		
Pièces incluses					Description	Qté
96	43235	43235	43235	43235	Bague anti-extrusion, fixation de plongeur	3
97	17399	14160	46204	701715	Joint d'étanchéité, fixation de plongeur	3
104	701734	701912	703297	702774	Joint d'étanchéité, adaptateur d'aspiration	3
106	48821	704649	49466	704649	Joint basse pression avec ressort inox	3
112	701595	701913	703298	702496	Joint d'étanchéité, entretoise garniture-V	3
122	701598	701598	701598	701598	Bague anti-extrusion, cylindre garniture-V	3
123	701596	701914	703318	702769	Joint d'étanchéité, cylindre garniture-V	3
127	45895	704666	704666	704666	Garniture-V	9

Huile de silicone/graisse nécessaire

KIT DE CLAPETS - 2 kits de clapets requis par pompe

Modèle de pompe	NBR (standard)	FPM (0.0110)	EPDM (0.0220) #	Description	Qté
781,781K,781G,784,786	701884	701921	76884		
Pièces incluses				Description	Qté
162	701599	701599	701599	Bague anti-extrusion, siège de clapet	12
163	701597	701915	703180	Joint d'étanchéité, siège de clapet	12
164	701591	701591	701591	Siège	6
166	701751	701751	701751	Clapet	6
167	44056	44056	44056	Ressort	6
168	44565	44565	44565	Support de ressort	6

Huile de silicone/graisse nécessaire